

Évier S1000

Cuve à droite

Eviers

Code: 1186 161



CARACTÉRISTIQUES

ACCROCHES COULISSANTS

Système exclusif d'installation Foster qui permet aux crochets de fixation de glisser sur tout le périmètre de l'évier. Il permet une installation facile en pouvant positionner les crochets aux endroits les plus accessibles.

PLUS DE VALEUR

Foster utilise un acier plus épais que les épaisseurs moyennes utilisées par les autres fabricants. C'est ainsi que, grâce aussi à sa longue expérience, Foster sait comment fabriquer des éviers de qualité supérieure et avec une meilleure résistance au vieillissement.

VIDANGE 3,5" BASKET

La vidange est équipé d'une grande bonde de 3,5", avec un bouchon à panier pratique qui empêche les parties solides de s'écouler dans le drain.

DÉTAILS

Bord d'installation

Standard (bord de 8 mm)

Finition

Brossée Foster

Matériau

Acier inoxydable AISI 304

Textures

Brossée Foster

Base	45 cm
------	-------

Dimensions	860 x 500 mm
------------	--------------

Équipement standard	Crochets de fixation, joint, vidange, trop-plein et siphon, Emballage en boîte
---------------------	--

Trous mitigeur	1 trou en standard
----------------	--------------------

Trou d'encastrement	840 x 480 mm
---------------------	--------------

Égouttoir	Oui
-----------	-----

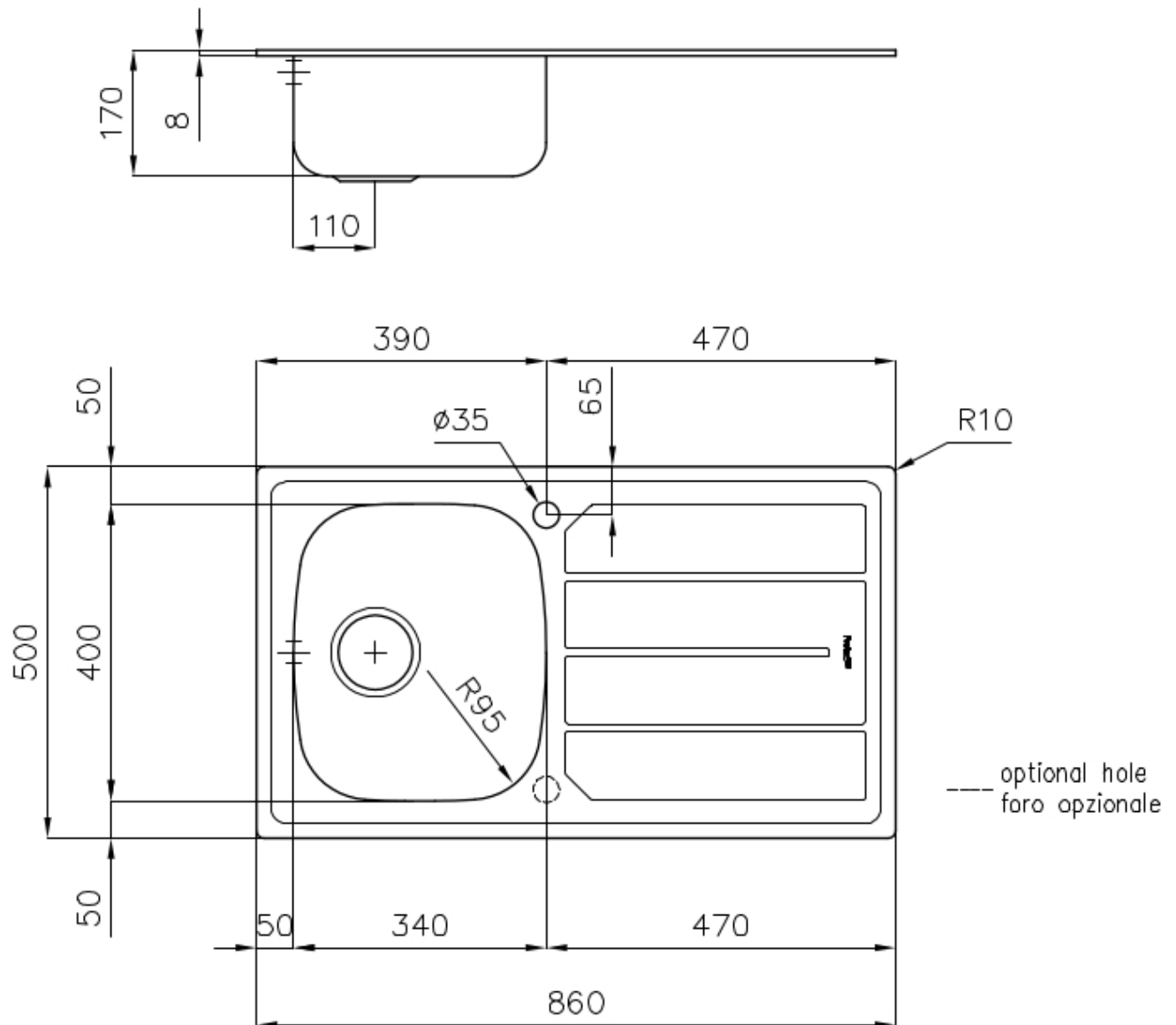
Largeur	86 cm
---------	-------

Mesure cuve	340x400mm
-------------	-----------

Numéro cuves	1 cuve
--------------	--------

Vidange	Vidange de 3,5
---------	----------------

DESSINS TECHNIQUES



ACCESSOIRES OPTIONNELS



Planche de découpe en HDPE
8657 001

LES APPARIEMENTS RECOMMANDÉS



Mitigeur Lorenzo
8466 000



Mitigeur S1000 - RO
8443 002